

英会話ナビ

英会話用予約業務支援システムサービス

管理画面ログイン

ユーザID:

認証番号:

000 塾名: 千葉塾

教室	教場コード	塾内コード	担当者部署	担当者名	電話番号	変更日	オペコード
	FSB01000		業務部	加藤博	043-275-3886		00000000
	FSB02000		業務部	山田尚子	03-6666-1111		00000000
	FSB03000		業務部	高橋陽一	03-6666-1111		00000000

教場コード	FSB01000	暗証番号	5555
教場名	新緑見川教室	塾内コード	
郵便番号1	262	郵便番号2	0018
見川区旭町417-1-107			
2005年2月4日		担当者名	加藤博
		FAX番号	043-275-3886
※【注意】0:未削除; 1:削除済。この値を変更するには【削除】ボタンをご利用下さい。			
/25		変更日	
0 ※【注意】変更送信すると本項目には現在のログインユーザIDを自動登録されます。			

教師予定表

塾名 千葉塾 教場名 新緑見川教室
 教師名 小国語 教師コード (FSF01001)
 出力月分 2005年2月

年月日	曜日	時限	座席名	生徒名	学校	学年	科目
2005/02/01	火曜日	4時限	座席1	小国語	小学校	4年生	国語
2005/02/02	水曜日	4時限	座席1	小国語	小学校	4年生	国語
		4時限	座席2	小文系	小学校	4年生	国語
		5時限	座席1	小文系	小学校	4年生	国語
2005/02/07	月曜日	4時限	座席1	小国語	小学校	4年生	国語
2005/02/09	水曜日	4時限	座席1	小国語	小学校	4年生	国語
2005/02/14	月曜日	4時限	座席1	小国語	小学校	4年生	国語
2005/02/16	水曜日	4時限	座席1	小国語	小学校	4年生	国語
2005/02/21	月曜日	4時限	座席1	小国語	小学校	4年生	国語
2005/02/23	水曜日	4時限	座席1	小国語	小学校	4年生	国語
2005/02/28	月曜日	4時限	座席1	小国語	小学校	4年生	国語

生徒予定表

千葉塾 教場名 新緑見川教室
 小国語 生徒コード (FSK01001)
 2005年2月

年月日	曜日	時限	座席名	教師名	科目
2005/02/01	火曜日	4時限	座席1	小国語	国語
2005/02/02	水曜日	4時限	座席1	小国語	国語
2005/02/07	月曜日	4時限	座席1	小国語	国語
2005/02/09	水曜日	4時限	座席1	小国語	国語
2005/02/14	月曜日	4時限	座席1	小国語	国語
2005/02/16	水曜日	4時限	座席1	小国語	国語
2005/02/21	月曜日	4時限	座席1	小国語	国語
2005/02/23	水曜日	4時限	座席1	小国語	国語
2005/02/28	月曜日	4時限	座席1	小国語	国語

英会話ナビの特色

1. 時間割の自動生成

月次で月初の夜間に1ヶ月分の生徒・教師・座席の時間割を作成します。
生徒の入校時は生徒登録の際に、ボタンクリックで自動生成します。
最長3ヶ月間、時間割の作成が可能です。
管理の負担はありません。(教師の休暇状況の元データ作成は必要です。)

2. 授業振替の自動化

教師・生徒の授業の変更・取消について、同時に、他の教師・生徒の授業の変更を行います。
二重入力が必要ありませんし、二重登録は起こりません。

3. 家庭へのサービス強化(習熟版)

生徒の登下校の際に、メールにて家庭にお知らせします。
ご家庭に月次報告書を出力します。
ご家庭で日々の進捗をインターネット経由で参照することができます。

4. 携帯電話の利用

携帯電話で教師・生徒はご自分の時間割の参照・変更が可能です。
電話連絡でのミス・漏れが未然に防止でき、事務の手間を省略できます。

英会話ナビの使い易さ

1. 生徒の予定は曜日・時限の入力のみ

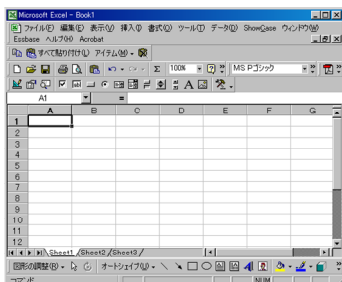
通常講習、夏期・冬期・春期講習に応じて、授業日にちの判定を行います。
コマ数の管理は自動で行います。

2. 教師の予定は曜日毎の時限入力が可能

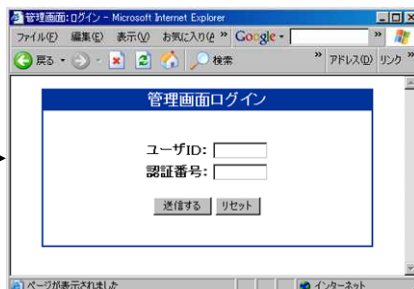
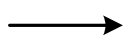
通常講習、夏期・冬期・春期講習に応じて、授業予定の作成を行います。
授業予定の全時間を作成し、空き状況の把握が可能です。

3. 初期登録のEXCEL利用

初期のマスター登録はEXCELシートより行います。
本部・校舎・教室・教師・生徒・座席などのユーザーIDは自動生成します。



EXCELで初期登録



ブラウザから登録情報の
変更も可能です



携帯からもリアルタイムに
入力が可能です。

英会話ナビの導入方法

1. 初期登録

予約センターより登録用のFDをお届けします。
マスター毎、EXCELシートに各々の項目を入力して頂きます。
この時、ユーザーIDを自動で割り振ります。



導入時登録

学校に関する情報

本部マスター、校舎マスター、
教室マスター、座席マスター
授業スケジュールに関する情報
カレンダーマスター、
時限マスター、科目マスター
教師、生徒に関する情報
教師マスター、生徒マスター

毎月登録

教師に関する情報

教師休暇トランザクション

それぞれEXCELでの入力が可能です

教師予定表										
2005年2月4日										
D&Dコンピュータサービス株式会社 予約センター										
教 師 名	予 算 数	教 員 名	新職員用教室							
教 師 名	小 組 数	教 師 コード	(FSF01001)							
出力月分	2005 年 2 月									
年月日	曜 日	時 限	座 席 名	生 徒 名	学 校	学 年	科 目			
2005/02/01	火曜日	4時限	座席1	小園謙	小学校	4年生	国語			
2005/02/02	水曜日	4時限	座席1	小園謙	小学校	4年生	国語			
		4時限	座席2	小園謙	小学校	4年生	国語			
		5時限	座席1	小園謙	小学校	4年生	国語			
2005/02/07	月曜日	4時限	座席1	小園謙	小学校	4年生	国語			
2005/02/09	水曜日	4時限	座席1	小園謙	小学校	4年生	国語			
2005/02/14	月曜日	4時限	座席1	小園謙	小学校	4年生	国語			
2005/02/15	水曜日	4時限	座席1	小園謙	小学校	4年生	国語			
2005/02/21	月曜日	4時限	座席1	小園謙	小学校	4年生	国語			
2005/02/23	水曜日	4時限	座席1	小園謙	小学校	4年生	国語			
2005/02/28	月曜日	4時限	座席1	小園謙	小学校	4年生	国語			

生徒予定表										
2005年2月4日										
D&Dコンピュータサービス株式会社 予約センター										
生 徒 名	予 算 数	教 員 名	新職員用教室							
生 徒 名	小 組 数	生 徒 コード	(FSK01001)							
出力月分	2005 年 2 月									
年月日	曜 日	時 限	座 席 名	教 員 名	科 目					
2005/02/01	火曜日	4時限	座席1	小園謙	国語					
2005/02/02	水曜日	4時限	座席1	小園謙	国語					
2005/02/07	月曜日	4時限	座席1	小園謙	国語					
2005/02/09	水曜日	4時限	座席1	小園謙	国語					
2005/02/14	月曜日	4時限	座席1	小園謙	国語					
2005/02/15	水曜日	4時限	座席1	小園謙	国語					
2005/02/21	月曜日	4時限	座席1	小園謙	国語					
2005/02/23	水曜日	4時限	座席1	小園謙	国語					
2005/02/28	月曜日	4時限	座席1	小園謙	国語					

生徒と教師と教室の時間割

2. マスター登録

受領しましたEXCELファイルを元に各マスターを予約センターが登録します。
不明な点が発生しましたら、ご確認させていただきます。

3. 月次更新

登録しましたマスターを元に、予約センターが教師・生徒・座席の予定を作成します。
組み合わせにより、予定が取れない時は手入力で予定を作成します。

教師の選択が自由です。
均等に生徒を割り振ることも優先させることも出来ます。
1対1で占有することも可能です。

4. マスター画面

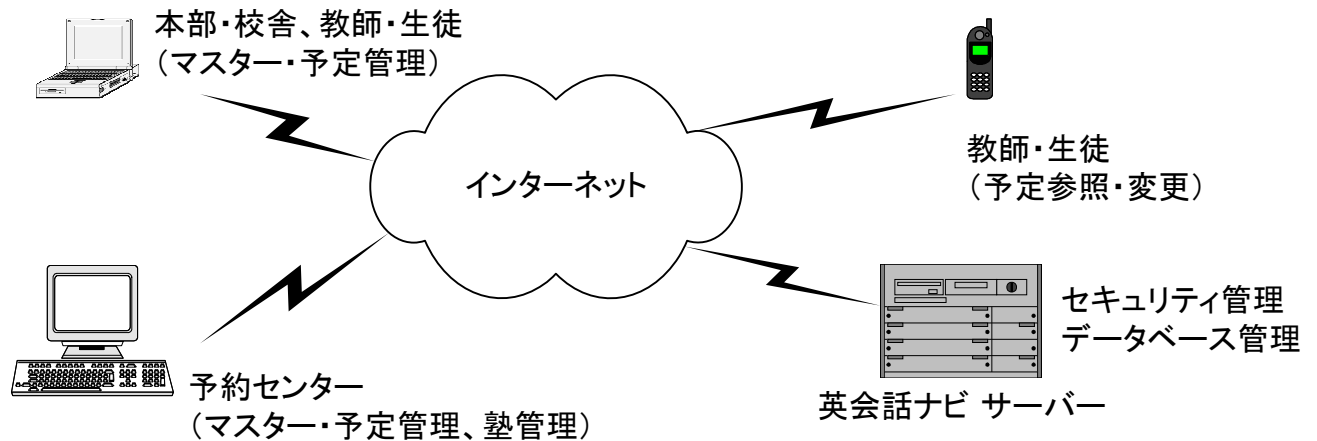
サービスの利用が可能です。
インターネット経由で弊社のサイトに接続して頂きます。
本部・校舎・教師・生徒が各々のユーザーIDで接続することが出来ます。
各マスターの参照・更新が出来ます。
予定は教師・生徒・座席について各々参照・更新が出来ます。

教師を採用された時は、教師画面で登録出来ます。
生徒の入塾の際は、登録後、すぐに時間割を作成できます。

5. 携帯電話での利用が可能です

教師・生徒は携帯電話を使用して、ご自分に予定の参照・変更等が行えます。
マスター画面と同一のマスターを使用していますので、瞬時に反映します。

全体イメージ図



機能一覧

マスター管理

本部、校舎、教室、座席、カレンダー、時限、科目、教師、生徒

授業管理

教師、生徒、座席

出力帳票

時間割(教室、教師、生徒)、月次報告書

推奨環境

対応機種	PC/AT互換機
対応OS	日本語版Microsoft® Windows® 98/ME/2000/XP
ブラウザ	Microsoft® Internet Explorer5.5以上
CPU	インテル® Pentium® IIIプロセッサ800MHz以上
メモリー	512MB以上
ハードディスク容量	5GB以上の空き容量
通信環境	インターネットに接続可能な機器 通信速度256kbps以上
携帯電話	全メーカー(一部機種により対応できない場合があります)
付属品	なし

■製造

ITヒューマンサービス株式会社
〒262-0018
千葉市花見川区畑町417-1-107
(043)275-3886

■運用

株式会社ワークスソリューションズ
〒111-0053
東京都台東区浅草橋5-20-8

■ハウジング 株式会社アイ・ユー・ケイ

〒102-0072
東京都千代田区飯田橋1-5-10

■取扱店

