

# 個別ナビ

## 個別指導塾用基幹業務支援システムサービス

管理画面ログイン

ユーザID:

認証番号:

000 塾名: 千葉塾	編集	削除	復元	追加	物理削除		
教室	FSB01000		業務部	加藤博	043-275-3886		00000000
	FSB02000		業務部	山田尚子	03-6666-1111		00000000
	FSB03000		業務部	高橋陽一	03-6666-1111		00000000

2005年2月4日

ITヒューマンサービス株式会社  
予約センター

教場コード	FSB01000	暗証番号	5555
教場名	新緑見川教室	塾内コード	
郵便番号1	262	郵便番号2	0018
見川区畑町417-1-107			
		担当者名	加藤博
		FAX番号	043-275-3886
※【注意】0:未削除; 1:削除済。この値を変更するには【削除】ボタンをご利用下さい。			
/25		変更日	
0 ※【注意】変更送信すると本項目には現在のログインユーザIDを自動登録されます。			

### 教師予定表

塾名 千葉塾 教場名 新緑見川教室  
 教師名 小国語 教師コード (FSF01001)  
 出力月分 2005年2月

年月日	曜日	時限	座席名	生徒名	学校	学年	科目
2005/02/01	火曜日	4時限	座席1	小国語	小学校	4年生	国語
2005/02/02	水曜日	4時限	座席1	小国語	小学校	4年生	国語
		4時限	座席2	小文系	小学校	4年生	国語
		5時限	座席1	小文系	小学校	4年生	国語
2005/02/07	月曜日	4時限	座席1	小国語	小学校	4年生	国語
2005/02/09	水曜日	4時限	座席1	小国語	小学校	4年生	国語
2005/02/14	月曜日	4時限	座席1	小国語	小学校	4年生	国語
2005/02/16	水曜日	4時限	座席1	小国語	小学校	4年生	国語
2005/02/21	月曜日	4時限	座席1	小国語	小学校	4年生	国語
2005/02/23	水曜日	4時限	座席1	小国語	小学校	4年生	国語
2005/02/28	月曜日	4時限	座席1	小国語	小学校	4年生	国語

### 生徒予定表

2005年2月4日

ITヒューマンサービス株式会社  
予約センター

千葉塾 教場名 新緑見川教室  
 小国語 生徒コード (FSK01001)  
 2005年2月

年月日	曜日	時限	座席名	教師名	科目
2005/02/01	火曜日	4時限	座席1	小国語	国語
2005/02/02	水曜日	4時限	座席1	小国語	国語
2005/02/07	月曜日	4時限	座席1	小国語	国語
2005/02/09	水曜日	4時限	座席1	小国語	国語
2005/02/14	月曜日	4時限	座席1	小国語	国語
2005/02/16	水曜日	4時限	座席1	小国語	国語
2005/02/21	月曜日	4時限	座席1	小国語	国語
2005/02/23	水曜日	4時限	座席1	小国語	国語
2005/02/28	月曜日	4時限	座席1	小国語	国語

# 個別ナビの特色

## 1. 時間割の自動生成

月次で月初の夜間に1ヶ月分の生徒・教師・座席の時間割を作成します。  
生徒の入塾時は生徒登録の際に、ボタンクリックで自動生成します。  
最長3ヶ月間、時間割の作成が可能です。  
管理の負担はありません。(教師の休暇状況の元データ作成は必要です。)

## 2. 授業振替の自動化

教師・生徒の授業の変更・取消について、同時に、他の教師・生徒の授業の変更を行います。  
二重入力が必要ありませんし、二重登録は起こりません。

## 3. 家庭へのサービス強化(習熟版)

生徒の登下塾の際に、メールにて家庭にお知らせします。  
ご家庭に月次報告書を出力します。  
ご家庭で日々の進捗をインターネット経由で参照することができます。

## 4. 携帯電話の利用

携帯電話で教師・生徒はご自分の時間割の参照・変更が可能です。  
電話連絡でのミス・漏れが未然に防止でき、事務の手間を省略できます。

# 個別ナビの使い易さ

## 1. 生徒の予定は曜日・時限の入力のみ

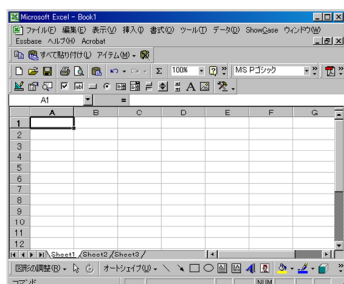
通常講習、夏期・冬期・春期講習に応じて、授業日にちの判定を行います。  
コマ数の管理は自動で行います。

## 2. 教師の予定は曜日毎の時限入力が可能

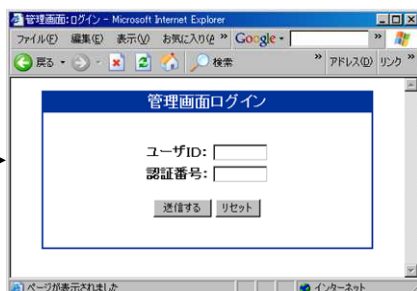
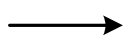
通常講習、夏期・冬期・春期講習に応じて、授業予定の作成を行います。  
授業予定の全時間を作成し、空き状況の把握が可能です。

## 3. 初期登録のEXCEL利用

初期のマスター登録はEXCELシートより行います。  
塾・教場・教室・教師・生徒・座席などのユーザーIDは自動生成します。



EXCELで初期登録



ブラウザから登録情報の  
変更も可能です



携帯からもリアルタイムに  
入力が可能です。

# 個別ナビの導入方法

## 1. 初期登録

予約センターより登録用のFDをお届けします。  
マスター毎、EXCELシートに各々の項目を入力して頂きます。  
この時、ユーザーIDを自動で割り振ります。



導入時登録

### 塾に関する情報

塾マスター、教場マスター、  
教室マスター、座席マスター  
授業スケジュールに関する情報  
カレンダーマスター、  
時限マスター、科目マスター  
教師、生徒に関する情報  
教師マスター、生徒マスター

### 毎月登録

教師に関する情報  
教師休暇トランザクション

それぞれEXCELでの入力が可能です

教師予定表										
2005年2月4日										
Dコンピュータサービス株式会社 予約センター										
塾名	予習塾	教場名	新着見用教室							
教師名	小郡謙	教師コード	(FSF01001)							
出力月分	2005年2月									
年月日	曜日	時限	座席名	生徒名	学校	学年	科目			
2005/02/01	火曜日	4時限	座席1	小国謙	小学校	4年生	国語			
2005/02/02	水曜日	4時限	座席1	小国謙	小学校	4年生	国語			
		4時限	座席2	小国高	小学校	4年生	国語			
		5時限	座席1	小国高	小学校	4年生	国語			
2005/02/07	月曜日	4時限	座席1	小国謙	小学校	4年生	国語			
2005/02/09	水曜日	4時限	座席1	小国謙	小学校	4年生	国語			
2005/02/14	月曜日	4時限	座席1	小国謙	小学校	4年生	国語			
2005/02/15	水曜日	4時限	座席1	小国謙	小学校	4年生	国語			
2005/02/21	月曜日	4時限	座席1	小国謙	小学校	4年生	国語			
2005/02/23	水曜日	4時限	座席1	小国謙	小学校	4年生	国語			
2005/02/28	月曜日	4時限	座席1	小国謙	小学校	4年生	国語			

生徒予定表										
2005年2月4日										
Dコンピュータサービス株式会社 予約センター										
塾名	予習塾	教場名	新着見用教室							
生徒名	小郡謙	生徒コード	(FSK01001)							
出力月分	2005年2月									
年月日	曜日	時限	座席名	教師名	科目					
2005/02/01	火曜日	4時限	座席1	小国謙	国語					
2005/02/02	水曜日	4時限	座席1	小国謙	国語					
2005/02/07	月曜日	4時限	座席1	小国謙	国語					
2005/02/09	水曜日	4時限	座席1	小国謙	国語					
2005/02/14	月曜日	4時限	座席1	小国謙	国語					
2005/02/15	水曜日	4時限	座席1	小国謙	国語					
2005/02/21	月曜日	4時限	座席1	小国謙	国語					
2005/02/23	水曜日	4時限	座席1	小国謙	国語					
2005/02/28	月曜日	4時限	座席1	小国謙	国語					

生徒と教師と教室の時間割

## 2. マスター登録

受領しましたEXCELファイルを元に各マスターを予約センターが登録します。  
不明な点が発生しましたら、ご確認させていただきます。

## 3. 月次更新

登録しましたマスターを元に、予約センターが教師・生徒・座席の予定を作成します。  
組み合わせにより、予定が取れない時は手入力で予定を作成します。

教師の選択が自由です。  
均等に生徒を割り振ることも優先させることも出来ます。  
1対1で占有することも可能です。

## 4. マスター画面

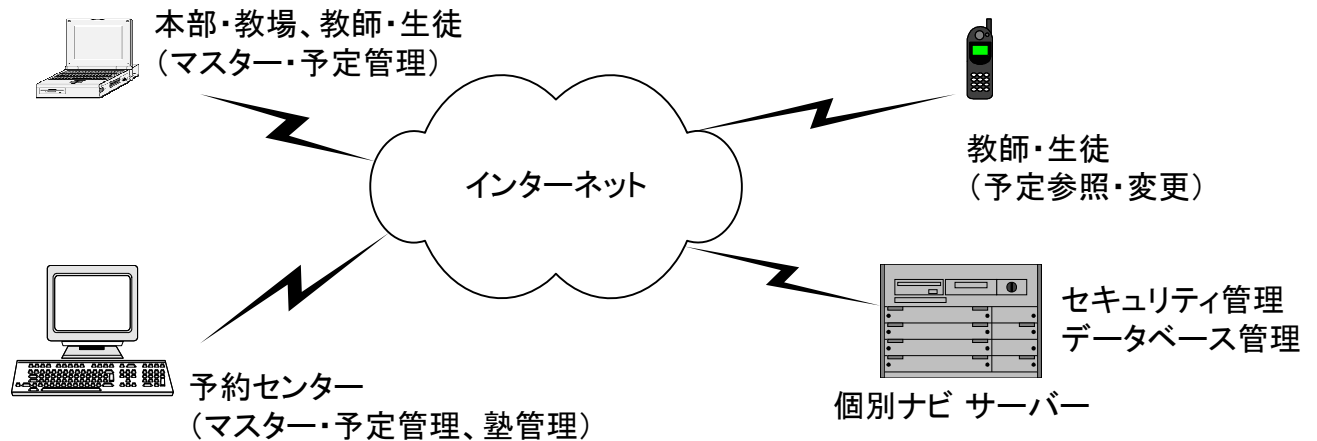
サービスの利用が可能です。  
インターネット経由で弊社のサイトに接続して頂きます。  
塾本部・教場・教師・生徒が各々のユーザーIDで接続することが出来ます。  
各マスターの参照・更新が出来ます。  
予定は教師・生徒・座席について各々参照・更新が出来ます。

教師を採用された時は、教師画面で登録出来ます。  
生徒の入塾の際は、登録後、すぐに時間割を作成できます。

## 5. 携帯電話での利用が可能です

教師・生徒は携帯電話を使用して、ご自分に予定の参照・変更等が行えます。  
マスター画面と同一のマスターを使用していますので、瞬時に反映します。

# 全体イメージ図



# 機能一覧

- マスター管理  
塾、教場、教室、座席、カレンダー、時限、科目、教師、生徒
- 授業管理  
教師、生徒、座席
- 出力帳票  
時間割(教室、教師、生徒)、月次報告書

# 推奨環境

- |           |                                       |
|-----------|---------------------------------------|
| 対応機種      | PC/AT互換機                              |
| 対応OS      | 日本語版Microsoft® Windows® 98/ME/2000/XP |
| ブラウザ      | Microsoft® Internet Explorer5.5以上     |
| CPU       | インテル® Pentium® IIIプロセッサー800MHz以上      |
| メモリー      | 512MB以上                               |
| ハードディスク容量 | 5GB以上の空き容量                            |
| 通信環境      | インターネットに接続可能な機器 通信速度256kbps以上         |
| 携帯電話      | 全メーカー(一部機種により対応できない場合があります)           |
| 付属品       | なし                                    |

■製造 ITヒューマンサービス株式会社  
〒262-0018  
千葉市花見川区畑町417-1-107  
(043)275-3886

■運用 株式会社ワークスソリューションズ  
〒111-0053  
東京都台東区浅草橋5-20-8

■ハウジング 株式会社アイ・ユー・ケイ  
〒102-0072  
東京都千代田区飯田橋1-5-10

■取扱店

